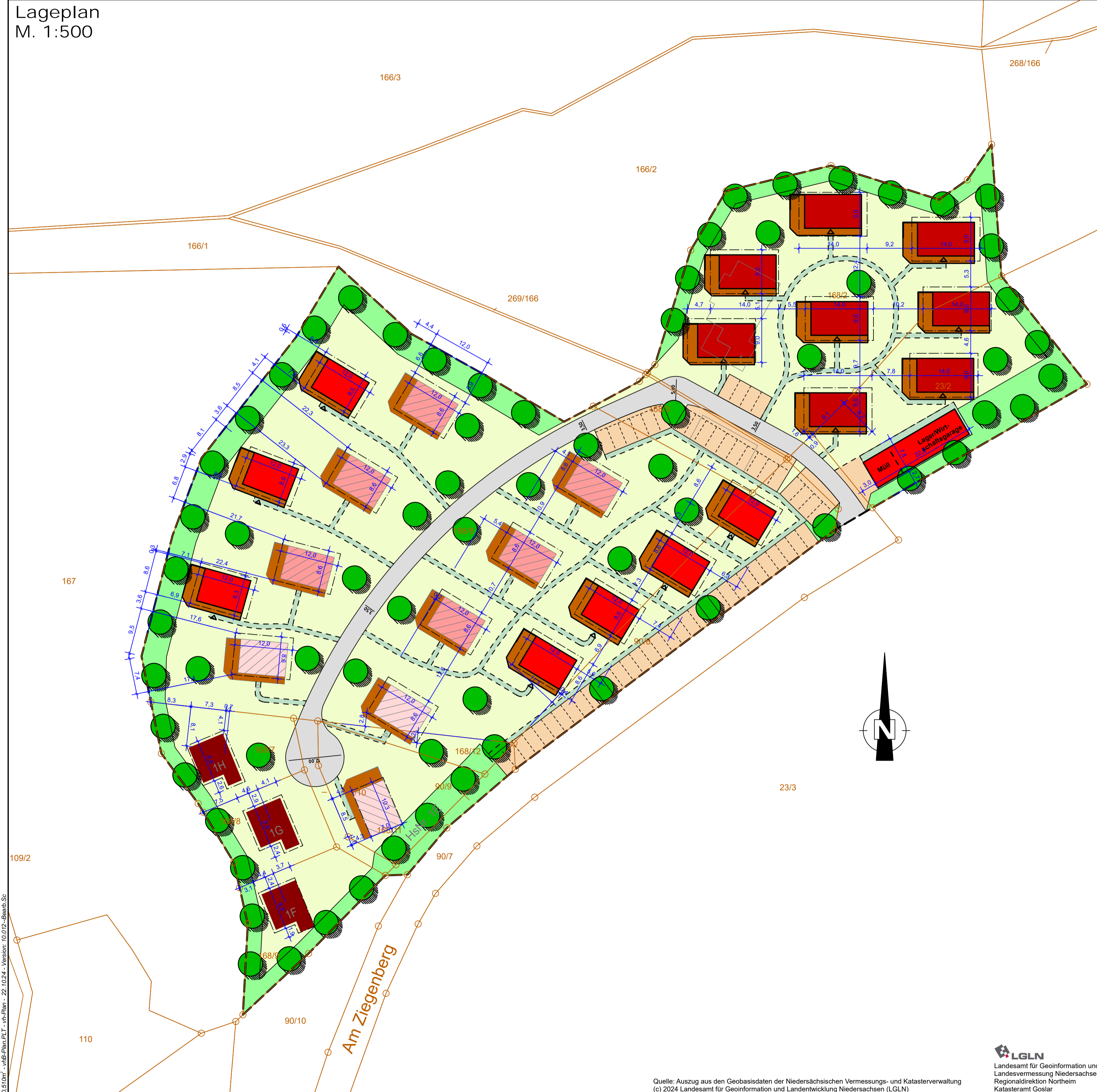
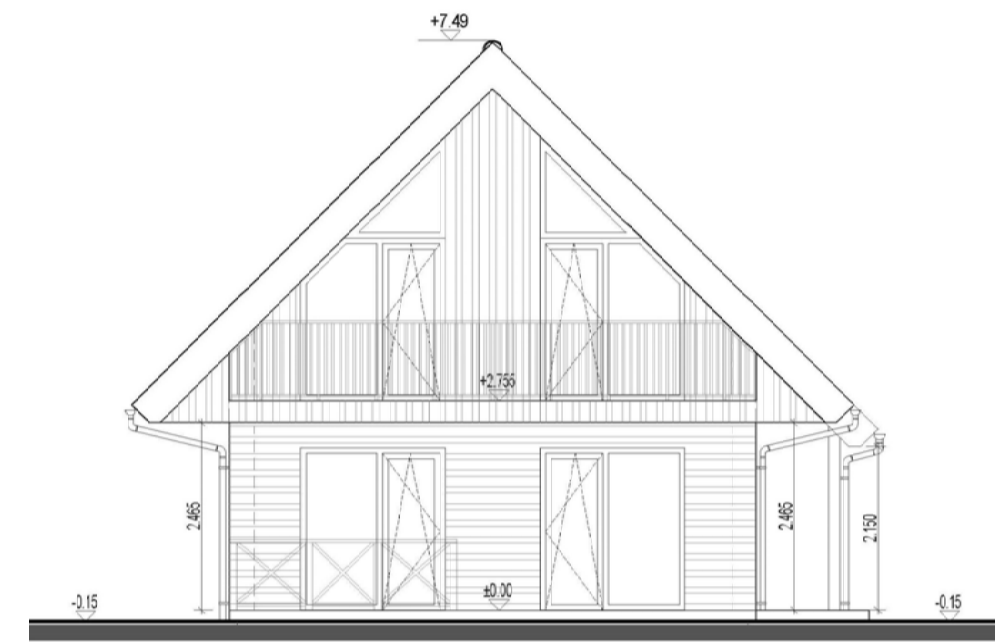


Vorhaben- und Erschließungsplan

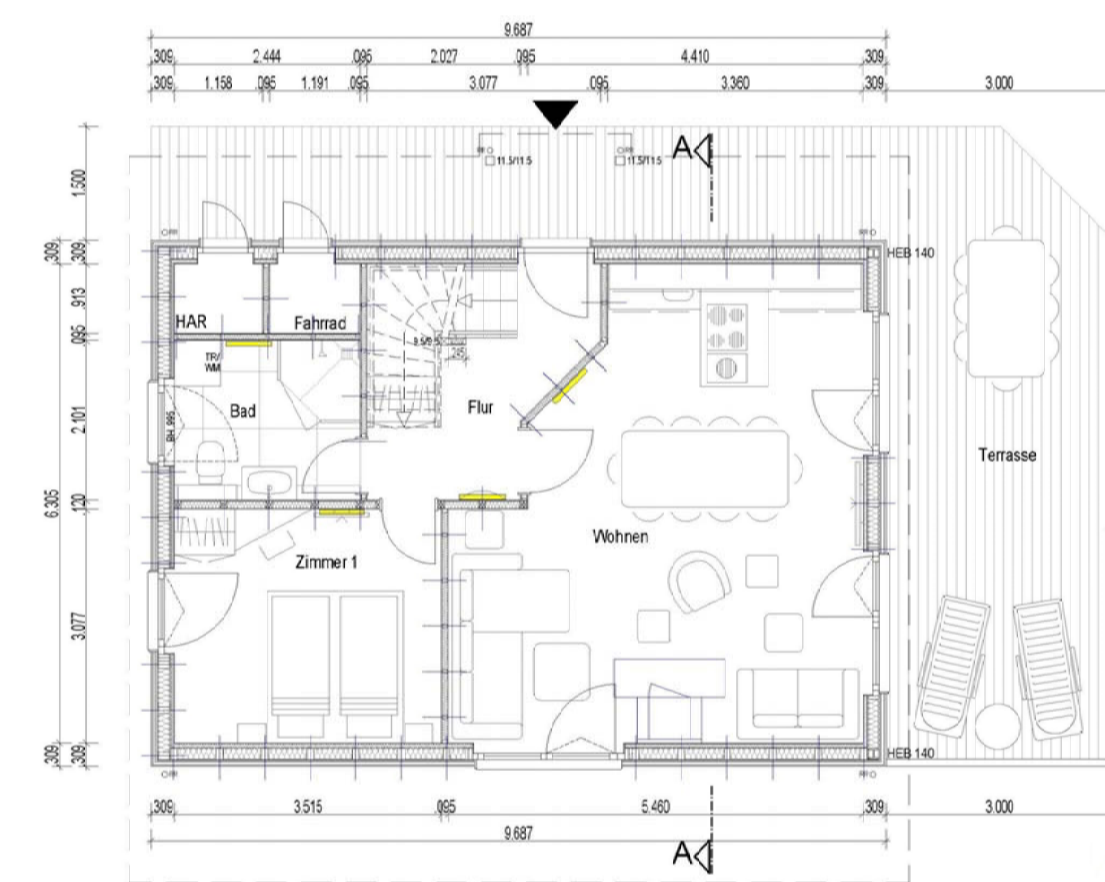
Lageplan
M. 1:500



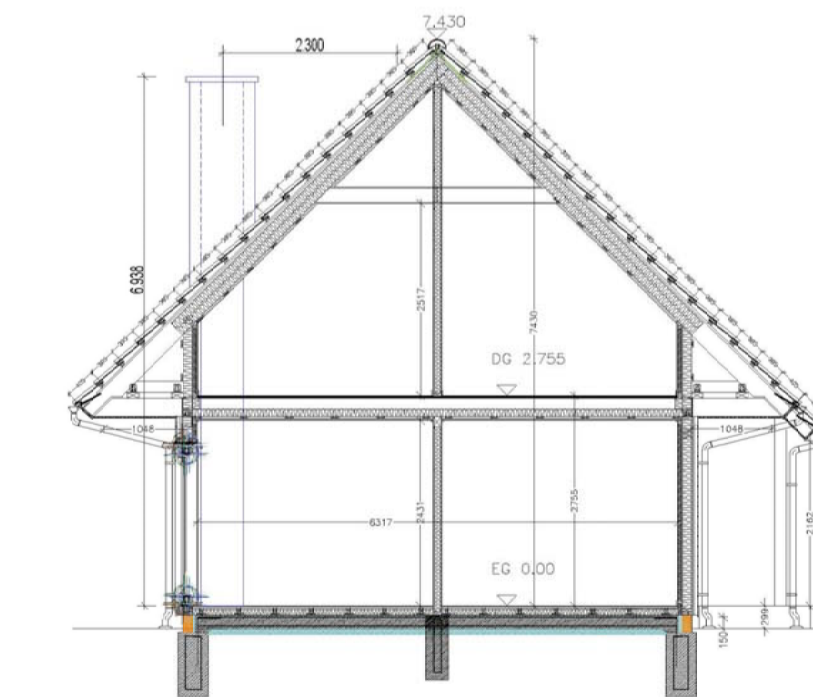
Haus Typ 2
M. 1:100



Ansicht Terrassenseite

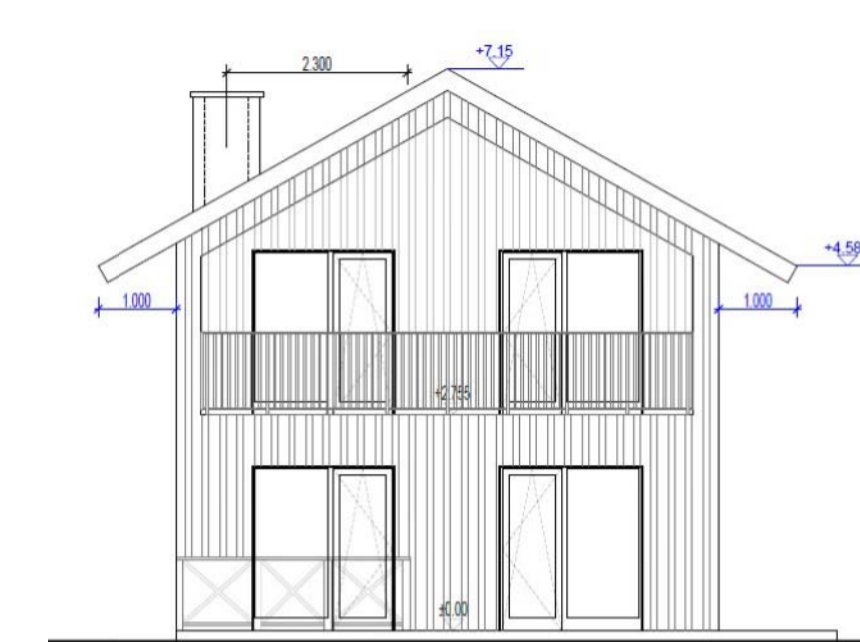


Grundriss Erdgeschoss

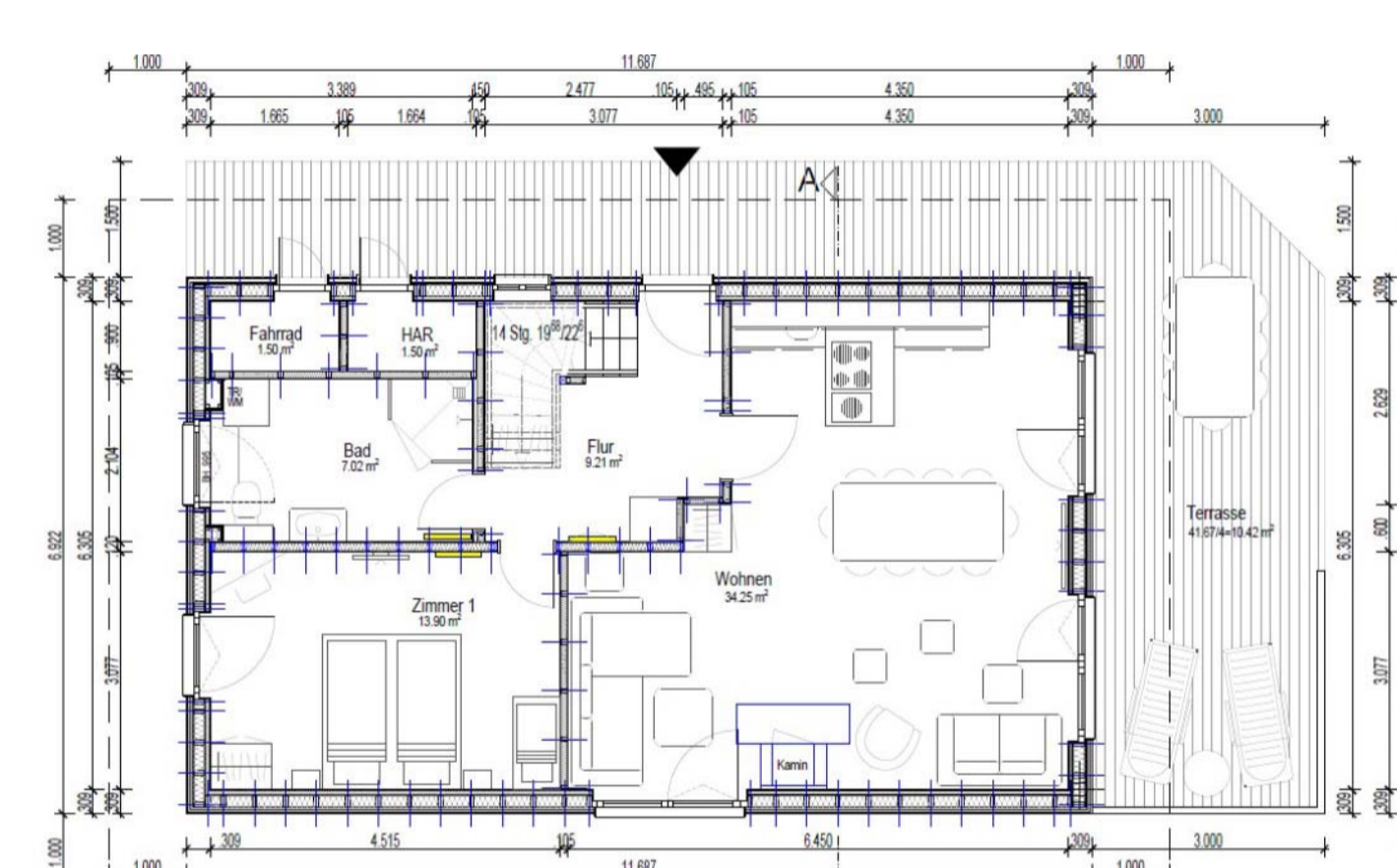


Schnitt A-A

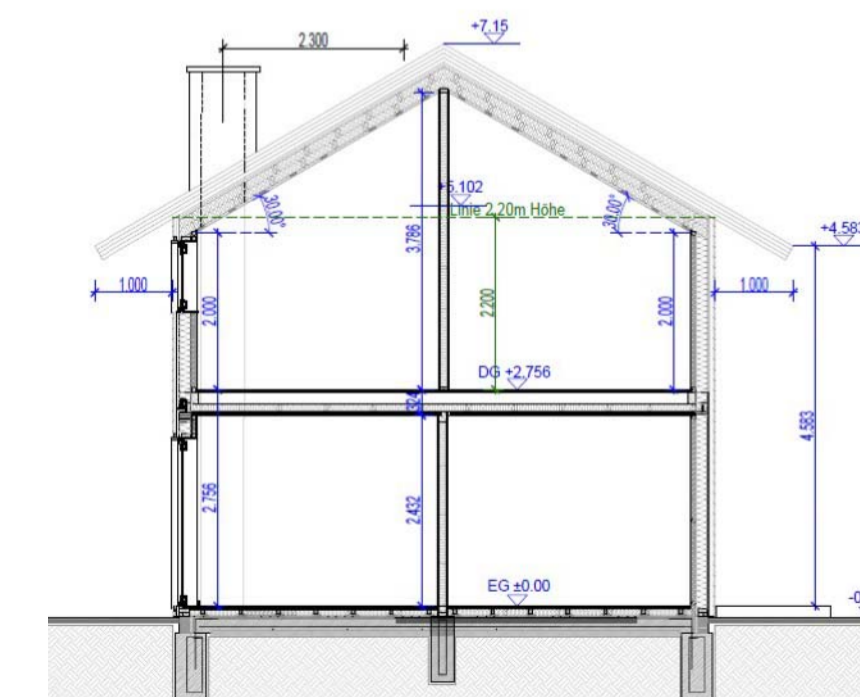
Haus Typ 3
M. 1:100



Ansicht Terrassenseite



Grundriss Erdgeschoss



Schnitt A-A

Legende:

- Geltungsbereich Bebauungsplan Nr. 43 "Harzer Ferienhäuser"
- Zuwegung (Pflaster)
- Stellplätze (Pflaster, Pflaster mit breiter Fuge und Oberbodenauffüllung)
- Zuwegung Häuser und Stellplätze (Trampelpfad als Rasenfläche)
- vorhandene Blockhäuser
- vorhandene Häuser Typ 1
- vorhandene Häuser Typ 2
- geplante Häuser Typ 2
- geplante Häuser Typ 3
- Fläche zum Anpflanzen von Bäumen und Sträuchern
- Fläche zum Erhalt und Anpflanzen von Bäumen und Sträuchern

Nr.	Art der Änderung	Datum	Aufgestellt

Entwurfsbearbeitung:		Datum	Zeichen
Conterra Planungsgesellschaft mbH HOCH- UND TIEFBAU - VERKEHRSPLANUNG BAULEITUNG - VERMESSUNG - STATIK BAUBERATUNG UND BAULEITUNG Tel. 05321/21205, Fax: 05321/29593 Internet: www.conterra-goslar.de e-mail: conterra@t-online.de	bearbeitet	12/22	Scheele
	gezeichnet	12/22	Scheele
	geprüft:		

Blatt 1

Buntenbock Invest GmbH & Co. KG Am Brink 11 38678 Clausthal-Zellerfeld		Unterlage-Nr. 1 Blatt-Nr. 1 Reg.-Nr. Claus058
Vorhabenbezogener Bebauungsplan Nr. 102 "Ferienresort Am Ziegenberg"		Datum Zeichen
Aufgestellt: Clausthal-Zellerfeld, den Buntenbock Invest GmbH & Co. KG Am Brink 11 38678 Clausthal-Zellerfeld		nachgeprüft Vorhaben- und Erschließungsplan M. 1:500
im Auftrage:		im Auftrage: